

見積参考資料

工事名 R1三土 西浦地すべり 三・井川西浦 山腹水路工事（3）

◇経費情報◇

工種区分	砂防・地すべり等工事
単価地区	三好1
施工地域・工事場所	補正無し（地方部 施工場所が一般交通等の影響を受けない場合）
前金支出割合	補正を行わない
契約保証	金銭的保証
現場環境改善費	計上しない

注意

「見積参考資料」は入札参加者の迅速で適正な工事費の見積りのための一資料であり、請負契約を拘束するものではない。

設計内訳書 (本01)

工事名	R1三土 西浦地すべり 三・井川西浦 山腹水路工事(3)				事業区分 工事区分	砂防・地すべり対策 斜面对策	
工事区分・工種・種別・細別	規格	単位	数量	単価	金額	数量・金額増減	摘要
斜面对策		式	1				
砂防土工		式	1				
残土処理工		式	1				
現地敷均し		m3	200				単 1号
山腹水路工		式	1				
山腹明暗渠工	A-750*750	式	1				
山腹コルゲートフォーム明暗渠	管規格:750*750 t=2.7	m	150				単 2号
平張コンクリート		m2	133				単 3号
山腹明暗渠工	D-300*150	式	1				
山腹コルゲートフォーム明暗渠	管規格:300*150 t=1.6	m	46				単 4号
平張コンクリート		m2	18				単 5号
作業土工	帯工・落差工 排水柵	式	1				
床掘り(掘削)	土質:土砂	m3	40				単 6号

設計内訳書 (本01)

工事名	R 1 三土 西浦地すべり 三・井川西浦 山腹水路工事 (3)				事業区分 工事区分	砂防・地すべり対策 斜面对策	
工事区分・工種・種別・細別	規格	単位	数量	単価	金額	数量・金額増減	摘要
埋戻し	土質区分:土砂,土質:土砂	m3	7				単 7号
集水柵工		式	1				
排水柵	集水柵種類:現場打材,現場打材種類:コンクリート,コンクリート規格:各種,基礎コンクリート規格:18-8-25高炉	箇所	5				単 8号
集水柵	集水柵種類:現場打材,現場打材種類:コンクリート,コンクリート規格:各種,基礎コンクリート規格:18-8-25高炉	箇所	1				単 9号
帯工		式	1				
コンクリート	18-8-40高炉	m3	16				単 10号
型枠	無筋構造物	m2	93				単 11号
基礎碎石	t=200	m2	11				単 12号
落差工		式	1				
コンクリート	18-8-40高炉	m3	8				単 13号
型枠	無筋構造物	m2	30				単 14号
裏石積	t=150	m2	12				単 15号
基礎碎石	t=200	m2	4				単 16号

設計内訳書 (本01)

工事名	R1三土 西浦地すべり 三・井川西浦 山腹水路工事(3)				事業区分 工事区分	砂防・地すべり対策 斜面対策	
工事区分・工種・種別・細別	規格	単位	数量	単価	金額	数量・金額増減	摘要
足場	単管傾斜足場	m2	17				単 17号
コンクリート (集水桝)	18-8-25高炉	m3	1				単 18号
型枠 (集水桝)		m2	11				単 19号
雑工		式	1				
拾石積	t=150	m2	61				単 20号
張コンクリート復旧		式	1				
コンクリート	18-8-40高炉	m3	0.3				単 21号
型枠		m2	3				単 22号
構造物撤去工		式	1				
構造物取壊し工		式	1				
コンクリート構造物取壊し		m3	3				単 23号
コンクリート殻運搬		m3	3				単 24号
石積取り壊し		m2	49				単 25号

設計内訳書（本01）

工事名	R 1 三土 西浦地すべり 三・井川西浦 山腹水路工事（3）				事業区分 工事区分	砂防・地すべり対策 斜面对策	
工事区分・工種・種別・細別	規格	単位	数量	単価	金額	数量・金額増減	摘要
仮設工		式	1				
仮水路工		式	1				
暗渠排水管		m	150				単 26号
モノール運搬工		式	1				
モノール運搬工		式	1				内 1号
直接工事費		式	1				
共通仮設		式	1				
共通仮設費（率計上）		式	1				
純工事費		式	1				
現場管理費		式	1				
工事原価		式	1				
一般管理費等		式	1				
工事価格		式	1				

一式当り内訳書

単価使用年月	2019.07
歩掛適用年月	2019.07
労務調整係数	1.000-00000 0.0 0

内 1号	モルレル運搬工							
名称・規格	条件	単位	数量	単価	金額	数量・金額増減	摘要	
路線選定 30°未満		m	150				単 35号	
モルレル架設・撤去工 30°未満		m	150				単 36号	
モルレル賃料		式	1				単 37号	
モルレル運転		日	14				単 38号	
合計								

1次単価表

単価使用年月	2019.07
歩掛適用年月	2019.07
労務調整係数	1.000-00000 0.0 0

単 1号	現地敷均し		単位	m3	単位数量	1	単価	
名称・規格		条件	単位	数量	単価	金額	摘要	
	積込(ル-ス)	土砂, 小規模(標準以外)	m3	1				
	合計							
	単価						円/m3	

1次単価表

単価使用年月	2019.07
歩掛適用年月	2019.07
労務調整係数	1.000-00000 0.0 0

単 2号	山腹コルゲートチューブ明暗渠	管規格:750*750 t=2.7	単位	m	単位数量	1	単価	
名称・規格		条件	単位	数量	単価	金額	摘要	
	山腹コルゲートチューブ明暗渠	50m以下, 1.0を超え2.0m2以下, 標準	m	1				単 27号
	水路工各種材料費	無し, 有り, RC-40, 8m3/10m, 有り, 16m2/10m, 無し	m	1				単 28号
	合計							
	単価						円/m	

1次単価表

単価使用年月	2019.07
歩掛適用年月	2019.07
労務調整係数	1.000-00000 0.0 0

単 3号	平張コンクリート		単位	m2	単位数量	133	単価	
名称・規格		条件		単位	数量	単価	金額	摘要
コンクリート		小型構造物, 人力打設, 18-8-25(高炉), 養生無し, 無し, 全ての費用		m3	13.3			
型枠		一般型枠, 均しコンクリート		m2	28.7			
合計								
単価								円/m2

1次単価表

単価使用年月	2019.07
歩掛適用年月	2019.07
労務調整係数	1.000-00000 0.0 0

単 4号	山腹コレクトリウム明暗渠	管規格:300*150 t=1.6	単位	m	単位数量	1	単価	
名称・規格		条件		単位	数量	単価	金額	摘要
山腹コレクトリウム明暗渠		50m以下, 0.5m2以下, 標準		m	1			単 29号
水路工各種材料費		無し, 有り, RC-40, 0.6m3/10m, 有り, 6.5m2/10m, 無し		m	1			単 30号
合計								
単価								円/m

1次単価表

単価使用年月	2019.07
歩掛適用年月	2019.07
労務調整係数	1.000-00000 0.0 0

単 5号	平張コンクリート		単位	m2	単位数量	18	単価	
名称・規格		条件		単位	数量	単価	金額	摘要
コンクリート		小型構造物, 人力打設, 18-8-25(高炉), 養生無し, 無し, 全ての費用		m3	1.8			
型枠		一般型枠, 均しコンクリート		m2	9.1			
合計								
単価								円/m2

1次単価表

単価使用年月	2019.07
歩掛適用年月	2019.07
労務調整係数	1.000-00000 0.0 0

単 6号	床掘り(掘削)	土質:土砂	単位	m3	単位数量	1	単価	
名称・規格		条件		単位	数量	単価	金額	摘要
掘削		土砂, 上記以外(小規模), 小規模(標準以外)		m3	1			
合計								
単価								円/m3

1次単価表

単価使用年月	2019.07
歩掛適用年月	2019.07
労務調整係数	1.000-00000 0.0 0

単 7号	埋戻し	土質区分:土砂,土質:土砂	単位	m3	単位数量	1	単価	
名称・規格		条件	単位	数量	単価	金額	摘要	
	埋戻し	上記以外(小規模),土砂,全ての費用	m3	1				
	合計							
	単価						円/m3	

1次単価表

単価使用年月	2019.07
歩掛適用年月	2019.07
労務調整係数	1.000-00000 0.0 0

単 8号	排水桝	集水桝種類:現場打材,現場打材種類 :コンクリート,コンクリート規格:各種,基礎コンクリ ート規格:18-8-25高炉	単位	箇所	単位数量	1	単価	
名称・規格		条件	単位	数量	単価	金額	摘要	
	コンクリート	小型構造物,バックホウ(クレーン機能付)打 設,18-8-25(高炉),養生無し,全ての 費用	m3	0.2				
	型枠	一般型枠,小型構造物	m2	2				
	基礎砕石	12.5cmを超え17.5cm以下,再生クラッシュ ラン 40~0,全ての費用	m2	0.6				
	硬質塩化ビニル管(一般管) VP-150		m	1.3				
	合計							
	単価							円/箇所

1次単価表

単価使用年月	2019.07
歩掛適用年月	2019.07
労務調整係数	1.000-00000 0.0 0

単 9号	集水桝	集水桝種類:現場打材,現場打材種類: :コンクリート,コンクリート規格:各種,基礎コンクリート規格:18-8-25高炉	単位	箇所	単位数量	1	単価	
名称・規格		条件	単位	数量	単価	金額	摘要	
	コンクリート	無筋・鉄筋構造物,バックホウ(クレーン機能付)打設,18-8-25(高炉),養生無し,全ての費用	m3	3				
	型枠	一般型枠,鉄筋・無筋構造物	m2	28				
	基礎碎石	17.5cmを超え20.0cm以下,再生クラッシュラン 40~0,全ての費用	m2	3				
	足場工	単管傾斜足場,不要,標準(1.0)	掛m2	24				単 31号
	合計							
	単価							円/箇所

1次単価表

単価使用年月	2019.07
歩掛適用年月	2019.07
労務調整係数	1.000-00000 0.0 0

単 10号	コンクリート	18-8-40高炉	単位	m3	単位数量	1	単価	
名称・規格		条件	単位	数量	単価	金額	摘要	
コンクリート		無筋・鉄筋構造物,バックホウ(クレーン機能付)打設,18-8-40(高炉),養生無し,全ての費用	m3	1				
合計								
単価							円/m3	

1次単価表

単価使用年月	2019.07
歩掛適用年月	2019.07
労務調整係数	1.000-00000 0.0 0

単 11号	型枠	無筋構造物	単位	m2	単位数量	1	単価	
名称・規格		条件	単位	数量	単価	金額	摘要	
型枠		一般型枠,鉄筋・無筋構造物	m2	1				
合計								
単価							円/m2	

1次単価表

単価使用年月	2019.07
歩掛適用年月	2019.07
労務調整係数	1.000-00000 0.0 0

単 12号	基礎碎石	t=200	単位	m2	単位数量	1	単価	
名称・規格		条件	単位	数量	単価	金額	摘要	
基礎碎石		17.5cmを超え20.0cm以下,再生クラッシュ ラン 40~0,全ての費用	m2	1				
合計								
単価							円/m2	

1次単価表

単価使用年月	2019.07
歩掛適用年月	2019.07
労務調整係数	1.000-00000 0.0 0

単 13号	コンクリート	18-8-40高炉	単位	m3	単位数量	1	単価	
名称・規格		条件	単位	数量	単価	金額	摘要	
コンクリート		無筋・鉄筋構造物,バックホウ(クレーン機能 付)打設,18-8-40(高炉),養生無し, 全ての費用	m3	1				
合計								
単価							円/m3	

1 次単価表

単価使用年月	2019.07
歩掛適用年月	2019.07
労務調整係数	1.000-00000 0.0 0

単 14号	型枠	無筋構造物	単位	m2	単位数量	1	単価	
名称・規格		条件	単位	数量	単価	金額	摘要	
	型枠	一般型枠, 鉄筋・無筋構造物	m2	1				
	合計							
	単価						円/m2	

1 次単価表

単価使用年月	2019.07
歩掛適用年月	2019.07
労務調整係数	1.000-00000 0.0 0

単 15号	裏石積	t=150	単位	m2	単位数量	1	単価	
名称・規格		条件	単位	数量	単価	金額	摘要	
	拾石積(裏石積)	厚さ15cm, 18- 8-40 高炉, 栗石 50-150mm	m2	1				単 32号
	合計							
	単価						円/m2	

1 次単価表

単価使用年月	2019.07
歩掛適用年月	2019.07
労務調整係数	1.000-00000 0.0 0

単 16号	基礎碎石	t=200	単位	m2	単位数量	1	単価	
名称・規格		条件	単位	数量	単価	金額	摘要	
基礎碎石		17.5cmを超え20.0cm以下,再生クラッシュ ラン 40~0, 全ての費用	m2	1				
合計								
単価							円/m2	

1 次単価表

単価使用年月	2019.07
歩掛適用年月	2019.07
労務調整係数	1.000-00000 0.0 0

単 17号	足場	単管傾斜足場	単位	m2	単位数量	1	単価	
名称・規格		条件	単位	数量	単価	金額	摘要	
足場工		単管傾斜足場, 不要, 標準(1.0)	掛m2	1			単 31号	
合計								
単価							円/m2	

1次単価表

単価使用年月	2019.07
歩掛適用年月	2019.07
労務調整係数	1.000-00000 0.0 0

単 18号	コンクリート (集水桝)	18-8-25高炉	単位	m3	単位数量	1	単価	
名称・規格		条件	単位	数量	単価	金額	摘要	
コンクリート		無筋・鉄筋構造物,バックホウ(クレーン機能付)打設,18-8-25(高炉),養生無し,全ての費用	m3	1				
合計								
単価							円/m3	

1次単価表

単価使用年月	2019.07
歩掛適用年月	2019.07
労務調整係数	1.000-00000 0.0 0

単 19号	型枠 (集水桝)		単位	m2	単位数量	1	単価	
名称・規格		条件	単位	数量	単価	金額	摘要	
型枠		一般型枠,鉄筋・無筋構造物	m2	1				
合計								
単価							円/m2	

1次単価表

単価使用年月	2019.07
歩掛適用年月	2019.07
労務調整係数	1.000-00000 0.0 0

単 20号	拾石積	t=150	単位	m2	単位数量	1	単価	
名称・規格		条件	単位	数量	単価	金額	摘要	
拾石積(裏石積)		厚さ15cm, 18- 8-40 高炉, 栗石 50-150mm	m2	1			単 32号	
合計								
単価							円/m2	

1次単価表

単価使用年月	2019.07
歩掛適用年月	2019.07
労務調整係数	1.000-00000 0.0 0

単 21号	コンクリート	18-8-40高炉	単位	m3	単位数量	1	単価	
名称・規格		条件	単位	数量	単価	金額	摘要	
コンクリート		無筋・鉄筋構造物, バックホウ(クレーン機能付)打設, 18-8-40(高炉), 養生無し, 全ての費用	m3	1				
合計								
単価							円/m3	

1次単価表

単価使用年月	2019.07
歩掛適用年月	2019.07
労務調整係数	1.000-00000 0.0 0

単 22号	型枠		単位	m2	単位数量	1	単価	
名称・規格		条件	単位	数量	単価	金額	摘要	
	型枠	一般型枠, 鉄筋・無筋構造物	m2	1				
	合計							
	単価						円/m2	

1次単価表

単価使用年月	2019.07
歩掛適用年月	2019.07
労務調整係数	1.000-00000 0.0 0

単 23号	コンクリート構造物取壊し		単位	m3	単位数量	1	単価	
名称・規格		条件	単位	数量	単価	金額	摘要	
	構造物とりこわし	無筋構造物, 人力施工, 無し, 無し	m3	1				単 33号
	合計							
	単価						円/m3	

1 次単価表

単価使用年月	2019.07
歩掛適用年月	2019.07
労務調整係数	1.000-00000 0.0 0

単 24号	コンクリート殻運搬		単位	m3	単位数量	1	単価	
名称・規格		条件		単位	数量	単価	金額	摘要
殻運搬		Co(無筋・鉄筋)構造物とりこわし,機械積込,無し,22.5km以下,全ての費用		m3	1			
処分費(t)				t	2.35			単 34号
合計								
単価								円/m3

1 次単価表

単価使用年月	2019.07
歩掛適用年月	2019.07
労務調整係数	1.000-00000 0.0 0

単 25号	石積取り壊し		単位	m2	単位数量	1	単価	
名称・規格		条件		単位	数量	単価	金額	摘要
掘削		岩塊・玉石,現場制約あり		m3	0.2			
合計								
単価								円/m2

1次単価表

単価使用年月	2019.07
歩掛適用年月	2019.07
労務調整係数	1.000-00000 0.0 0

単 26号	暗渠排水管		単位	m	単位数量	150	単価	
名称・規格		条件	単位	数量	単価	金額	摘要	
	暗渠排水管	据付・撤去, 波状管及び網状管, 200~400mm, 要, 機械費, 労務費のみ	m	150				
	暗渠排水管 波状管賃料 Φ300 3140/2=1570		m	50				
	合計							
	単価							円/m

2次単価表

単価使用年月	2019.07
歩掛適用年月	2019.07
労務調整係数	1.000-00000 0.0 0

単 27号	山腹コルゲートリウム明暗渠	50m以下, 1.0を超え2.0m2以下, 標準	単位	m	単位数量	10	単価	
名称・規格		条件	単位	数量	単価	金額	摘要	
	土木一般世話役		人					
	特殊作業員		人					
	普通作業員		人					
	コルゲートリウム コルゲートリウム750*750 t=2.7		m	10				
	暗渠排水管 波状管ダブル (有孔) Φ150		m	10.1				
	バックホリ運転	標準	日	0.806				単 39号
	諸雑費(率+まるめ)		式	1				
	合計							
	単価							円/m

2次単価表

単価使用年月	2019.07
歩掛適用年月	2019.07
労務調整係数	1.000-00000 0.0 0

単 28号	水路工各種材料費	無し,有り,RC-40,8m3/10m,有り,16m 2/10m,無し	単位	m	単位数量	10	単価	
名称・規格		条件	単位	数量	単価	金額	摘要	
	再生クラッシュラン RC-40		m3	9.6				
	遮水シート 遮水シート t=0.5mm		m2	17.6				
	諸雑費(まるめ)		式	1				
	合計							
	単価							円/m

2次単価表

単価使用年月	2019.07
歩掛適用年月	2019.07
労務調整係数	1.000-00000 0.0 0

単 29号	山腹コルゲートリウム明暗渠	50m以下, 0.5m2以下, 標準	単位	m	単位数量	10	単価	
名称・規格		条件	単位	数量	単価	金額	摘要	
	土木一般世話役		人					
	特殊作業員		人					
	普通作業員		人					
	コルゲートリウム コルゲートリウムD350*150 t=1.6		m	10				
	暗渠排水管 波状管ダブル (有孔) Φ100		m	10.1				
	バックホ運転	標準	日	0.5				単 39号
	諸雑費(率+まるめ)		式	1				
	合計							
	単価							円/m

2次単価表

単価使用年月	2019.07
歩掛適用年月	2019.07
労務調整係数	1.000-00000 0.0 0

単 30号	水路工各種材料費	無し,有り,RC-40,0.6m3/10m,有り,6.5m2/10m,無し	単位	m	単位数量	10	単価	
名称・規格	条件	単位	数量	単価	金額	摘要		
再生クラッシュラン RC-40		m3	0.72					
遮水シート 遮水シート t=0.5mm		m2	7.15					
諸雑費(まるめ)		式	1					
合計								
単価								円/m

2次単価表

単価使用年月	2019.07
歩掛適用年月	2019.07
労務調整係数	1.000-00000 0.0 0

単 31号	足場工	単管傾斜足場, 不要, 標準(1.0)	単位	掛m2	単位数量	100	単価	
名称・規格		条件	単位	数量	単価	金額	摘要	
	土木一般世話役		人					
	とび工		人					
	普通作業員		人					
	フフテレンクレーン[油圧伸縮ジブ型] 25t吊		日	0.8				
	諸雑費(率+まるめ)		式	1				
	合計							
	単価							円/掛m2

2次単価表

単価使用年月	2019.07
歩掛適用年月	2019.07
労務調整係数	1.000-00000 0.0 0

単 32号	拾石積(裏石積)	厚さ15cm, 18- 8-40 高炉, 栗石 50-150mm	単位	m2	単位数量	50	単価	
名称・規格		条件	単位	数量	単価	金額	摘要	
	栗石 50-150mm		m3	8.6				
	生コンクリート 18-8-40 高炉		m3	1.6				
	土木一般世話役		人					
	普通作業員		人					
	合計							
	単価							円/m2

2次単価表

単価使用年月	2019.07
歩掛適用年月	2019.07
労務調整係数	1.000-00000 0.0 0

単 33号	構造物とりこわし	無筋構造物, 人力施工, 無し, 無し	単位	m3	単位数量	1	単価	
名称・規格		条件	単位	数量	単価	金額	摘要	
	無筋構造物 昼間 人力施工 制約無		m3	1				
	諸雑費(まるめ)		式	1				
	合計							
	単価							円/m3

2次単価表

単価使用年月	2019.07
歩掛適用年月	2019.07
労務調整係数	1.000-00000 0.0 0

単 34号	処分費(t)		単位	t	単位数量	100	単価	
名称・規格		条件	単位	数量	単価	金額	摘要	
	処分費 無筋コンクリート殻		t	100				
	合計							
	単価							円/t

2次単価表

単価使用年月	2019.07
歩掛適用年月	2019.07
労務調整係数	1.000-00000 0.0 0

単 35号	路線選定 30°未満	条件	単位	m	単位数量	100	単価
名称・規格		条件	単位	数量	単価	金額	摘要
	土木一般世話役		人	0.35			
	特殊作業員		人	0.35			
	合計						
	単価						円/m

2次単価表

単価使用年月	2019.07
歩掛適用年月	2019.07
労務調整係数	1.000-00000 0.0 0

単 36号	モルタル架設・撤去工 30°未満	条件	単位	m	単位数量	金額	単価	概要
名称・規格		条件	単位	数量	単価	金額	概要	
	土木一般世話役		人	3				
	特殊作業員		人	3				
	普通作業員		人	9				
	諸雑費(率)	20%	式	1				労務費の20%以内
	合計							
	単価							円/m

2次単価表

単価使用年月	2019.07
歩掛適用年月	2019.07
労務調整係数	1.000-00000 0.0 0

単 37号	モ/レール賃料	条件	単位	式	単位数量	金額	単価
名称・規格		条件	単位	数量	単価	金額	摘要
	動力車 500kg/45° 6ヶ月		台	1			
	土木平台車 500kg/45° 6ヶ月		台	1			
	レール 500kg/45° 6ヶ月		m	150			
	合計						

2次単価表

単価使用年月	2019.07
歩掛適用年月	2019.07
労務調整係数	1.000-00000 0.0 0

単 38号	モ/レール運転		単位	日	単位数量	1	単価
名称・規格		条件	単位	数量	単価	金額	摘要
混合油 1:20			L	9.1			
普通作業員			人	2			
合計							
単価							円/日

3次単価表

単価使用年月	2019.07
歩掛適用年月	2019.07
労務調整係数	1.000-00000 0.0 0

単 39号	ハックホリ運転	標準	単位	日	単位数量	1	単価	
名称・規格		条件	単位	数量	単価	金額	摘要	
	運転手(特殊)		人					
	軽油 1.2号		L	39				
	ハックホリ(クローラ) [標準・クレーン機能付き] 排ガス型(第2次) 山積0.28m3 1.7t吊	機械条件: 供用 持込	供用日					
	諸雑費(まるめ)		式	1				
	合計							
	単価							円/日

機労材集計リスト (機械)

工事名	R1三土 西浦地すべり 三・井川西浦 山腹水路工事(3)					
単価コード	名称	規格	単位	数量	金額	摘要
L001010004	バックホウ(クローラ) [標準・クレーン機能付き]	山積0.8m3(平積0.6m3)2.9t吊	日	3.603	39,967	
L001010007	バックホウ(クローラ) [標準]	山積0.8m3(平積0.6m3)	日	0.106	1,068	
L001130006	ラフテレンクレーン[油圧伸縮ジブ型]	25t吊	日	0.328	14,038	
M000201034	小型バックホウ(クローラ) [標準]	排出ガス対策型(第2次基準) 山積0.13m3	供用日	15.53	97,508	
M000202096	バックホウ(クローラ) [後方超小旋回型]	排ガス型(第2次) 山積0.28m3	供用日	0.275	2,461	
M000202100	バックホウ(クローラ) [標準・クレーン機能付き]	排ガス型(第2次) 山積0.28m3 1.7t吊	供用日	22.448	191,933	
M000301005	ダンプトラック[オンロード・ディーゼル]	10t積級	供用日	0.227	4,644	
M000806001	ランマ	質量60~80kg	供用日	0.313	161	
	合計額				351,780	

4号水路工数量総括表(1/1)

工種	種別	細別	規格	単位	数量	摘要
土工						
	床堀(掘削)	帯工・落差工 排水柵	土砂	m3	39.5	12+1.8+2.6+19.1 + 0.8*5
	埋戻し	帯工・落差工 排水柵	土砂	m3	6.8	4.8 + 0.4*5
	現地敷均し	土砂		m3	201.6	191.8 + 48.8*0.2
構造物取壊し工						
	コンクリート取壊し	無筋構造物		m3	2.8	
	コンクリート殻処理	無筋コンクリート		m3	2.8	
	石積取壊し	空積 t=200		m2	48.8	
水路工						
	U型コルゲート水路		A-750×750 t=2.7	m	149.7	有孔管φ150
	平張コンクリート		t=100	m2	133.1	
	平張コンクリート型枠			m2	28.7	143.6*0.2
	裏込材		RC-40	m3	79.6	79.6/149.7=0.5m3/m
	フィルター材		RC-40	m3	44.9	0.3*149.7
	防水シート		t=0.5mm	m2	239.5	16/10*149.7
	集水路		D-300×150 t=1.6	m	45.5	有孔管φ100
	平張コンクリート		t=100	m2	18.2	45.5*0.2*2
	平張コンクリート型枠			m2	9.1	45.5*0.2
	埋戻し		RC-40	m3	2.7	0.6/10*45.5
	防水シート		t=0.5mm	m2	29.4	6.47/10*45.5
	排水柵	□400×400×H450		箇所	5	
	2号集水柵	□1500×1400×H2400		箇所	1	
	1号帯工	B500、H1800		箇所	1	
	2号帯工	B500、H1800		箇所	1	
	3-1号帯工	B500、H1600		箇所	2	
	3-2号帯工	B500、H1600		箇所	1	
	3-3号帯工	B500、H1600		箇所	2	
	3-4号帯工	B500、H1600		箇所	1	
	3-5号帯工	B500、H1600		箇所	1	
	3-6号帯工	B500、H1700		箇所	1	
	落差工	H=4500		箇所	1	
	1号拾石積	t=150	1:0.5	m2	50.6	
	1号拾石積	t=150	1:0.3	m2	10.2	
	張コンクリート壁復旧	t=300		m	1.5	

土工						
種 別	細 別	記号	計 算 式	単位	小 計	合 計
掘 削						
土砂			土積計算書より	m ³		27.6
掘 削						
岩塊玉石			土積計算書より	m ³		30.2
床 堀						
土砂			土積計算書より	m ³	16.0	
	集水路	作業土工	0.1*45.5	m ³	4.6	
	排水柵	作業土工	0.8*5	m ³	4.0	
		計		m ³		24.6
床 堀						
岩塊玉石			土積計算書より	m ³		167.0
埋戻し						
土砂			土積計算書より	m ³	55.6	
	排水柵	作業土工	0.4*5	m ³	2.0	
		計		m ³		57.6
現地敷き均し			27.6+30.2+24.6+167-57.6	m ³		191.8

土工														土積計算書		
測点	点間距離 (斜距離)	掘削(土砂)			掘削(岩塊玉石)			床掘(土砂)			床掘(岩塊玉石)					
		断面	平均	立積	断面	平均	立積	断面	平均	立積	断面	平均	立積			
NO.0+1.900	(1号帯工)	1.0			0.2			0.6			1.0					
+2.400	0.500	1.0	1.00	0.5	0.2	0.20	0.1	0.6	0.60	0.3	1.0	1.00	0.5			
+2.400'	(水路)							0.0			0.0					
+4.000	1.775				0.0			1.0	0.50	0.9	0.3	0.15	0.3			
+7.840(IP.1)	4.259				0.2	0.10	0.4	0.0	0.50	2.1	1.6	0.95	4.0			
+7.840(IP.1)'	(3-1帯工)	0.3			0.2			0.1			3.2					
+8.340	0.500	0.3	0.30	0.2	0.2	0.20	0.1	0.1	0.10	0.1	3.2	3.20	1.6			
+8.340'	(水路)				0.2						1.6					
+15.296(IP.2)	7.566				0.0	0.10	0.8				0.0	0.80	6.1			
+15.296(IP.2)'	(3-2帯工)	0.6						0.9			0.1					
+15.796	0.500	0.6	0.60	0.3				0.9	0.90	0.5	0.1	0.10	0.1			
+15.796'	(水路)							0.0			0.0					
NO.1	4.409				0.0			0.5	0.25	1.1	0.0	0.00	0.0			
+3.800	3.986	0.0			0.4	0.20	0.8	0.0	0.25	1.0	1.8	0.90	3.6			
+11.861(IP.3)	8.455	0.3	0.15	1.3	0.0	0.20	1.7				1.5	1.65	14.0			
+11.861(IP.3)'	(3-3帯工)	2.7									3.9					
+12.361	0.500	2.7	2.70	1.4							3.9	3.90	2.0			
+12.361'	(水路)	0.3									1.5					
NO.2	8.216	0.0	0.15	1.2							1.4	1.45	11.9			
+4.214	4.532										1.5	1.45	6.6			
+4.214'	(3-6帯工)										2.9					
+4.714	0.500										2.9	2.90	1.5			
+4.714'	(水路)										1.5					
+13.812(IP.5)	10.285										0.5	1.00	10.3			
+13.812(IP.5)'	(3-4帯工)	1.5						0.7			1.9					
+14.312	0.500	1.5	1.50	0.8				0.7	0.70	0.4	1.9	1.90	1.0			
+14.312'	(水路)	0.0						0.0			0.5					
NO.3	5.953	0.4	0.20	1.2				0.6	0.30	1.8	0.3	0.40	2.4			
+4.005(IP.6)	4.192	0.0	0.20	0.8				0.0	0.30	1.3	1.4	0.85	3.6			
+4.005(IP.6)'	(3-3帯工)	1.6									3.6					
+4.505	0.500	1.6	1.60	0.8							3.6	3.60	1.8			
+4.505'	(水路)	0.0									1.4					
+14.370(IP.7)	10.648	0.0	0.00	0.0							0.1	0.75	8.0			
+14.370(IP.7)'	(2号帯工)	4.4			3.1			0.9			1.7					
+14.870	0.500	4.4	4.40	2.2	3.1	3.10	1.6	0.9	0.90	0.5	1.7	1.70	0.9			
+14.870'	(水路)	0.0						0.0			0.1					
NO.4	5.945	0.2	0.10	0.6				0.3	0.15	0.9	1.3	0.70	4.2			
+5.900	6.837	0.0	0.10	0.7				0.2	0.25	1.7	0.8	1.05	7.2			
+10.000	4.751							0.0	0.10	0.5	0.0	0.40	1.9			
+11.300	1.506										1.2	0.60	0.9			
+14.000	3.129										1.4	1.30	4.1			
+14.000'	(落差工)	1.8						0.1			3.4					
+17.100	3.100	1.8	1.80	5.6				0.1	0.10	0.3	3.4	3.40	10.5			
+17.100'	(水路)				2.6						1.8					
+18.000	1.013				2.6	2.60	2.6				1.8	1.80	1.8			
NO.5	2.251	0.0			0.0	1.30	2.9				1.0	1.40	3.2			
+10.200	11.478	0.7	0.35	4.0	0.9	0.45	5.2	0.00			1.8	1.40	16.1			
NO.6	11.028	0.1	0.40	4.4	0.0	0.45	5.0	0.20	0.10	1.1	0.6	1.20	13.2			
+2.518(IP.8)	2.833	0.0	0.05	0.1				0.00	0.10	0.3	0.2	0.40	1.1			
+2.518(IP.8)'	(3-1帯工)	0.1						0.10			1.1					
+3.018	0.500	0.1	0.10	0.1				0.10	0.10	0.1	1.1	1.10	0.6			

土工		土積計算書												
測点	点間距離 (斜距離)	掘削(土砂)			掘削(岩塊玉石)			床掘(土砂)			床掘(岩塊玉石)			
		断面	平均	立積	断面	平均	立積	断面	平均	立積	断面	平均	立積	
+3.018'	(水路)											0.2		
+4.500	1.610				0.0	0.00	0.0					0.1	0.15	0.2
+6.000	1.629				0.6	0.30	0.5	0.00				1.8	0.95	1.5
+15.329(IP.9)	10.132					0.60	6.1	0.10	0.05	0.5	0.0	0.90	9.1	
+15.329(IP.9)	(3-5帯工)	0.1									0.70			
+15.829	0.500	0.1	0.10	0.1				0.70	0.70	0.4	0.2	0.20	0.1	
+15.829'	(水路)	0.0			0.0			0.10			0.0			
NO.7	4.309	0.4	0.20	0.9	0.8	0.40	1.7	0.00	0.05	0.2	1.9	0.95	4.1	
+0.880	0.909	0.4	0.40	0.4	0.8	0.80	0.7				1.9	1.90	1.7	
+0.880'	(2号樹)										2.8			
+2.780	1.900										2.8	2.80	5.3	
計	153.636			27.6			30.2			16.0			167.0	

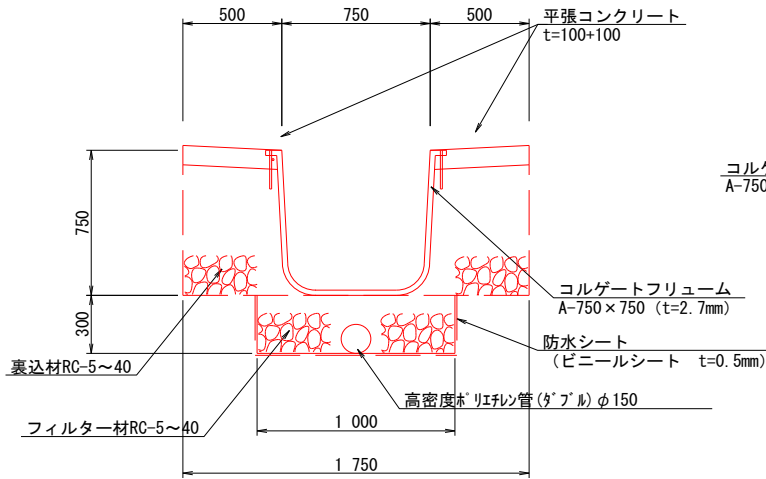
土工		土積計算書(帯工・落差工)											
測点	点間距離 (斜距離)	掘削(土砂)			掘削(岩塊玉石)			床掘(土砂)			床掘(岩塊玉石)		
		断面	平均	立積	断面	平均	立積	断面	平均	立積	断面	平均	立積
NO.0+1.900	(1号帯工)	1.0			0.2			0.6			1.0		
+2.400	0.500	1.0	1.00	0.5	0.2	0.20	0.1	0.6	0.60	0.3	1.0	1.00	0.5
+7.840(IP.1)'	(3-1帯工)	0.3			0.2			0.1			3.2		
+8.340	0.500	0.3	0.30	0.2	0.2	0.20	0.1	0.1	0.10	0.1	3.2	3.20	1.6
+15.296(IP.2)'	(3-2帯工)	0.6						0.9			0.1		
+15.796	0.500	0.6	0.60	0.3				0.9	0.90	0.5	0.1	0.10	0.1
+11.861(IP.3)'	(3-3帯工)	2.7									3.9		
+12.361	0.500	2.7	2.70	1.4							3.9	3.90	2.0
+13.812(IP.5)'	(3-4帯工)	1.5						0.7			1.9		
+14.312	0.500	1.5	1.50	0.8				0.7	0.70	0.4	1.9	1.90	1.0
+4.005(IP.6)'	(3-3帯工)	1.6									3.6		
+4.505	0.500	1.6	1.60	0.8							3.6	3.60	1.8
+14.370(IP.7)'	(2号帯工)	4.4			3.1			0.9			1.7		
+14.870	0.500	4.4	4.40	2.2	3.1	3.10	1.6	0.9	0.90	0.5	1.7	1.70	0.9
+14.000'	(落差工)	1.8						0.1			3.4		
+17.100	3.100	1.8	1.80	5.6				0.1	0.10	0.3	3.4	3.40	10.5
+2.518(IP.8)'	(3-1帯工)	0.1						0.10			1.1		
+3.018	0.500	0.1	0.10	0.1				0.10	0.10	0.1	1.1	1.10	0.6
+15.329(IP.9)'	(3-5帯工)	0.1						0.70			0.2		
+15.829	0.500	0.1	0.10	0.1				0.70	0.70	0.4	0.2	0.20	0.1
計	7.600			12.0			1.8			2.6			19.1

土工		土積計算書(帯工・落差工)								
測点	点間距離 (斜距離)	埋戻し(土砂)								
		断面	平均	立積						
+7.840(IP.1)	(3-1帯工)	0.1								
+8.340	0.500	0.1	0.10	0.1						
+15.296(IP.2)	(3-2帯工)	0.2								
+15.796	0.500	0.2	0.20	0.1						
+13.812(IP.5)	(3-4帯工)	0.1								
+14.312	0.500	0.1	0.10	0.1						
+14.000'	(落差工)	1.6								
+17.100	3.100	0.0	0.80	2.5						
+2.518(IP.8)	(3-1帯工)	0.1								
+3.018	0.500	0.1	0.10	0.1						
+0.880'	(2号栞)	1.0								
+2.780	1.900	1.0	1.00	1.9						
計	7.000			4.8						

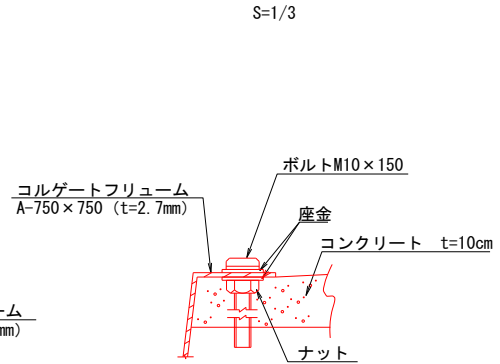
構造物取壊し工		平均断面計算書												
測点	点間距離 (水平距離)	コンクリート取壊し			石積み取壊し									
		断面	平均	立積	断面	平均	面積							
NO.0+1.900	(1号帯工)	1.50			1.54									
+2.400	0.500	1.50	1.500	0.75	1.54	1.540	0.77							
+2.400'	(水路)	0.60			0.30									
+4.000	1.600	0.59	0.595	0.95	0.30	0.300	0.48							
+7.840(IP.1)	3.840	0.00	0.295	1.13	0.00	0.150	0.58							
+7.840(IP.1)'	(3-1帯工)				1.27									
+8.340	0.500				1.27	1.270	0.64							
+8.340'	(水路)				0.00									
+15.296(IP.2)	6.956				0.00	0.000	0.00							
+15.296(IP.2)'	(3-2帯工)				4.13									
+15.796	0.500				4.13	4.130	2.07							
+15.796'	(水路)				0.00									
NO.1	4.204				1.10	0.550	2.31							
+3.800	3.800				0.00	0.550	2.09							
+11.861(IP.3)	8.061													
+11.861(IP.3)'	(3-3帯工)				1.40									
+12.361	0.500				1.40	1.400	0.70							
+12.361'	(水路)													
NO.2	7.639													
+4.214	4.214													
+4.214'	(3-6帯工)													
+4.714	0.500													
+4.714'	(水路)				0.00									
+13.812(IP.5)	9.098				1.03	0.515	4.69							
+13.812(IP.5)'	(3-4帯工)				1.26									
+14.312	0.500				1.26	1.260	0.63							
+14.312'	(水路)				1.03									
NO.3	5.688				1.45	1.240	7.05							
+4.005(IP.6)	4.005				0.00	0.725	2.90							
+4.005(IP.6)'	(3-3帯工)				1.20									
+4.505	0.500				1.20	1.200	0.60							
+4.505'	(水路)				0.00									
+14.370(IP.7)	9.865				0.00	0.000	0.00							
+14.370(IP.7)'	(2号帯工)				5.41									
+14.870	0.500				5.41	5.410	2.71							
+14.870'	(水路)				0.00									
NO.4	5.130				0.67	0.335	1.72							
+5.900	5.900				1.05	0.860	5.07							
+10.000	4.100				0.00	0.525	2.15							
+11.300	1.300													
+14.000	2.700													
+14.000'	(落差工)				0.83									
+17.100	3.100				0.83	0.830	2.57							
+17.100'	(水路)													
+18.000	0.900													
NO.5	2.000													
+10.200	10.200				0.00									
NO.6	9.800				0.92	0.460	4.51							
+2.518(IP.8)	2.518				0.00	0.460	1.16							
+2.518(IP.8)'	(3-1帯工)				1.04									
+3.018	0.500				1.04	1.040	0.52							

概略図

[一般図]



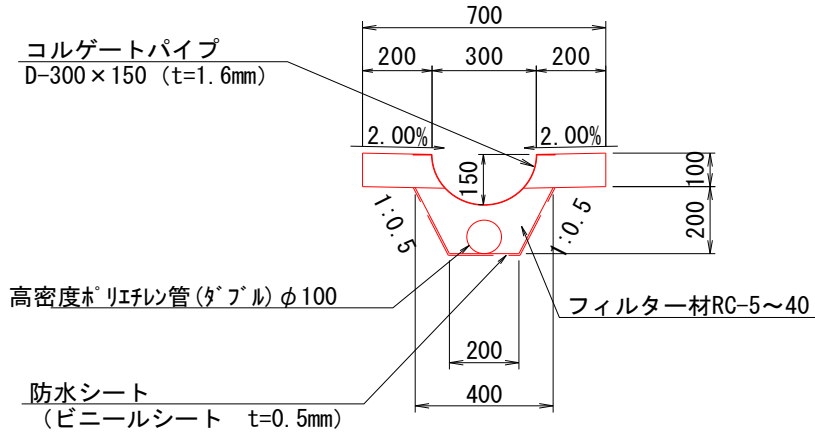
[ボルト詳細図]



10.0m 当り

種別	計 算 式	単位	数 量
コルゲートフリューム	組立てボルトM10 6.86本/m含む	m	10.00
A-750×750(t=2.7mm)			
ボルト、ナット	1.0m間隔で両縁に設置	組	20.00
M10×150			
防水シート	(1.000+0.300+0.300)*10.000	m ²	16.00
ビニールシートt=0.5mm			
フィルター材	1.000*0.300*10.000	m ³	3.00
RC-5~40			
裏込材		m ³	
RC-5~40			
高密度 ポリエチレン管 (ダブル)φ150		m	10.00

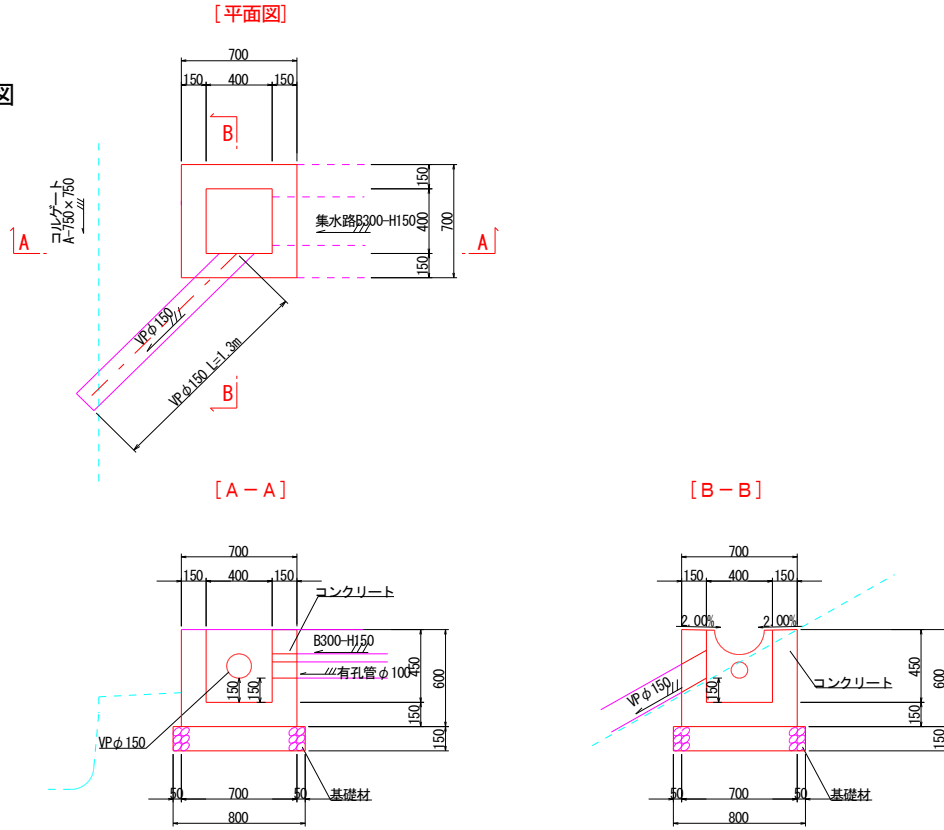
概略図



10.0m 当り

種別	計算式	単位	数量
コルゲートパイプ D-300×150 (t=1.6mm)	組立てボルトM10 6.86本/m含む	m	10.00
ボルト、ナット	1.0m間隔で両縁に設置	組	20.00
M10×150			
防水シート ビニールシートt=0.5mm	$(2 \times 1.118 \times 0.20 + 0.20) \times 10.00$	m ²	6.47
フィルター材 RC-5~40	$1/2 \times (0.20 + 0.40) \times 0.20 \times 10.00$	m ³	0.60
高密度 ポリエチレン管 (ダブル)φ100		m	10.00
コンクリート 18-8-40	$2 \times 0.20 \times 0.10 \times 10.00$	m ³	0.400
型枠	$2 \times 0.10 \times 10.00$	m ²	2.00
小型構造物			
基面整正	0.20×10.00	m ²	2.00
土砂			
床堀	0.1×10.00	m ³	1.00
土砂			

概略図



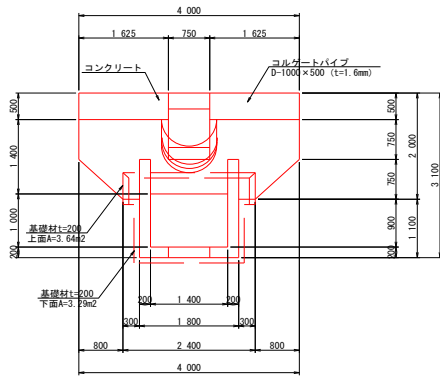
1.0箇所 当り

種別	計算式	単位	数量
コンクリート	$0.70 \times 0.70 \times 0.60 - 0.40 \times 0.40 \times 0.45$	m ³	0.22
18-8-40			
型枠	$4 \times 0.60 \times 0.70 + 4 \times 0.45 \times 0.40$	m ²	2.40
小型構造物			
基礎材	0.80×0.80	m ²	0.64
RC40-0 t=150			
VP管	1.3	m	1.30
φ150			
基面整正	0.80×0.80	m ²	0.64
土砂			
床堀	$(0.8^2 + (0.8 + 2 \times 0.3 \times 0.75)^2) / 2 \times 0.75$	m ³	0.83
土砂			
埋戻し	$0.83 - 0.8^2 \times 0.15 - 0.7^2 \times 0.6$	m ³	0.44
土砂			

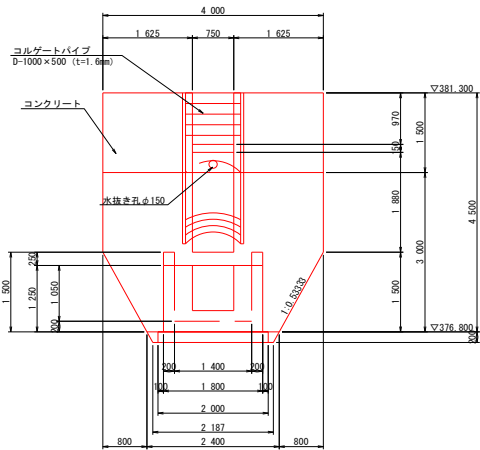
水路工						
種 別	細 別	記号	計 算 式	単 位	小 計	合 計
1号帯工	B500、H1800		NO.0+1.900	箇所		1.0
2号帯工	B500、H1800		NO.3+14.370	箇所		1.0
3-1号帯工	B500、H1600		NO.0+7.840、NO.6+2.518	箇所		2.0
3-2号帯工	B500、H1600		NO.0+15.296	箇所		1.0
3-3号帯工	B500、H1600		NO.1+11.861、NO.3+4.005	箇所		2.0
3-4号帯工	B500、H1600		NO.2+13.812	箇所		1.0
3-5号帯工	B500、H1600		NO.6+15.329	箇所		1.0
3-6号帯工	B500、H1700		NO.2+4.214	箇所		1.0
帯工						
コンクリート	18-8-40		$2.75 + 1.72 + 2*1.45 + 1.47 + 2*1.46 + 1.47 + 1.48 + 1.59$	m3		16.3
型枠			$14.07 + 10.07 + 2*8.63 + 8.66 + 2*8.64 + 8.65 + 8.67 + 8.76$	m2		93.4
基礎碎石	t=200		$1.75 + 0.98 + 2*0.98 + 0.98 + 2*0.98 + 0.98 + 0.98 + 0.98$	m2		10.6
落差工	H=4500		NO.4+14.000	箇所		1.0
1号拾い石積	1:0.5					
	t=150		平均断面計算書より	m ²		50.57
2号拾い石積	1:0.3					
	t=150		平均断面計算書より	m ²		10.20
張コンクリート壁復旧	t=300		NO.0+1.400~NO.0+2.900	m		1.50

概略図

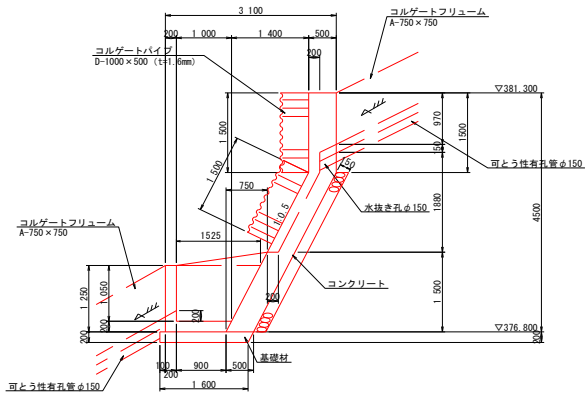
[平面図]



[正面図]



[側面図]

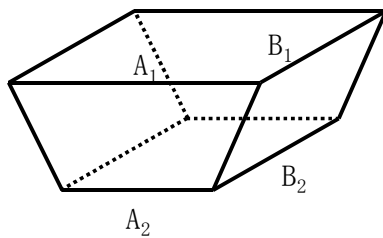


1.0箇所 当り

種別	計算式	単位	数量
(本体工)			
コンクリート	別紙計算書数量より流路部控除		
18-8-40	$7.733 - 0.30 \times 0.15 \times 0.75$	m ³	7.70
型枠	別紙計算書数量に側面追加		
無筋構造物	$17.37 + 5.28 + 2 \times (0.5 \times 0.97 + 0.35 \times 0.15 + 0.2 \times 1.88 + 0.5 \times (3.0 + 1.5 \times 1.133))$	m ²	29.18
裏石積	別紙計算書数量に側面追加		
t=150	12.09	m ²	12.09
基礎材	$1/2 \times (3.29 + 3.64)$	m ²	3.47
RC40-0 t=200	※集水桝含む		
基面整正	3.29	m ²	3.3
土砂			
足場工	別紙計算書表型枠数量より	掛m ²	17.37
単管傾斜 (集水桝)			
コンクリート	$1/2 \times (1.725 + 1.100) \times 1.250 \times 1.800 - 1/2 \times (1.525 + 1.000) \times 1.050 \times 1.400 + 1/2 \times 1.525 \times 0.250 \times 0.200 \times 2 - 0.750 \times 0.850 \times 0.200$	m ³	1.271
18-8-40			
型枠	$1/2 \times (1.525 + 1.000) \times 1.250 \times 2 + 1.800 \times 1.250 + 1.400 \times 1.250 + 1/2 \times (1.725 + 1.100) \times 1.250 \times 2 + 1/2 \times 1.525 \times 0.250 \times 4 + 0.850 \times 0.200 \times 2 - (0.75 \times 0.85 \times 2)$	m ²	10.52
小型構造物			

落差工 本體工

コンクリート(m3)	V=H/6*[(2*A ₁ +A ₂)*B ₁ +(2*A ₂ +A ₁)*B ₂] (オベリスクの公式)								
下流側型枠(m2)	C=1/2*(A ₁ +A ₂)*H*√(1+N ₁ ²)				1:N ₁ =1: 0.5				
上流側型枠(m2)	O=1/2*(A ₁ +A ₂)*H*√(1+N ₂ ²)				1:N ₂ =1: 0.5				
水通し型枠(m2)	O=1/2*(B ₁ +B ₂)*H*√(1+N ₂ ²)				1:N ₂ =1: 0				
番号	H(m)	A ₁ (m)	A ₂ (m)	B ₁ (m)	B ₂ (m)	コンクリートV(m ³)	表型枠C(m ²)	裏型枠O(m ²)	裏石積
①	1.50	1.625	1.625	0.500	0.500	1.219	2.44	2.44	
②	1.50	1.625	1.625	0.500	0.500	1.219	2.44	2.44	
③	0.53	0.750	0.750	0.300	0.300	0.119	0.40	0.40	
④	1.50	1.625	1.625	0.500	0.500	1.219	2.73		2.73
⑤	1.50	1.625	1.625	0.500	0.500	1.219	2.73		2.73
⑥	1.50	0.750	0.750	0.300	0.300	0.338	1.26		1.26
⑦	1.50	4.000	2.400	0.500	0.500	2.400	5.37		5.37
合 計						7.733	17.37	5.28	12.09



立積概略図

